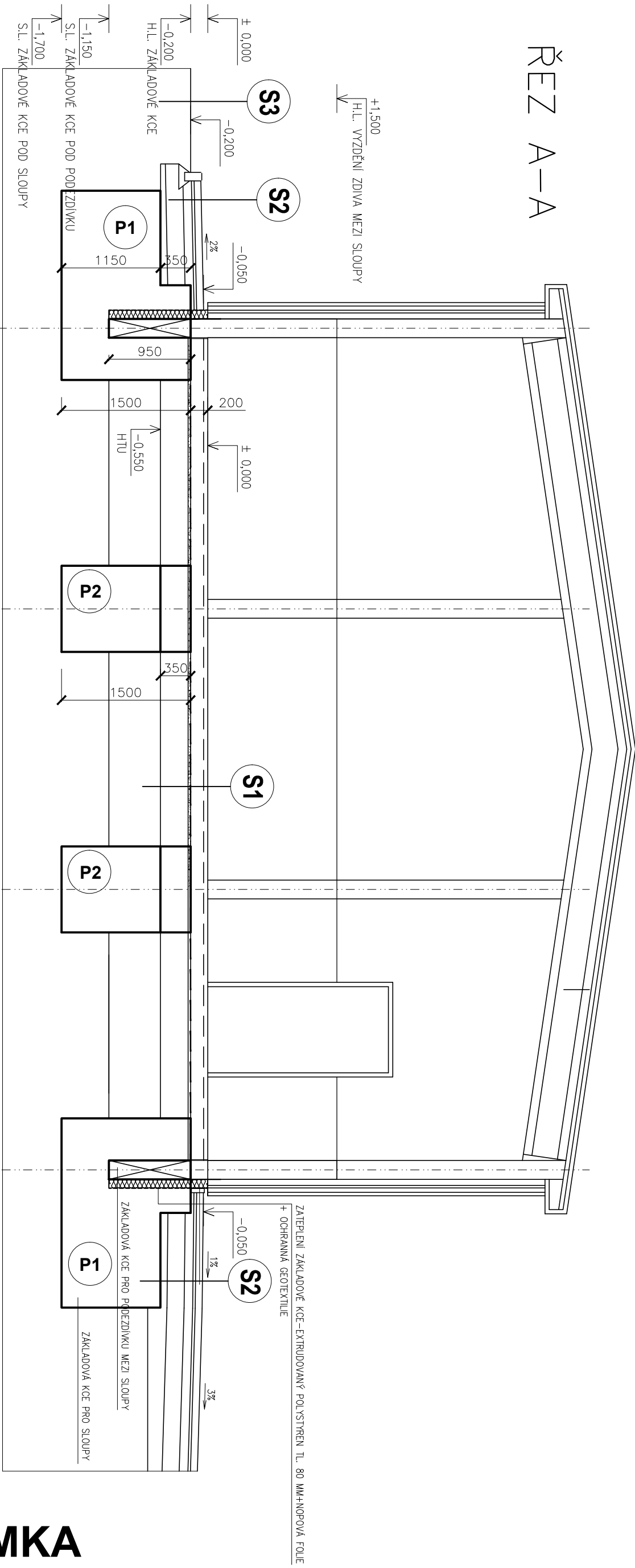
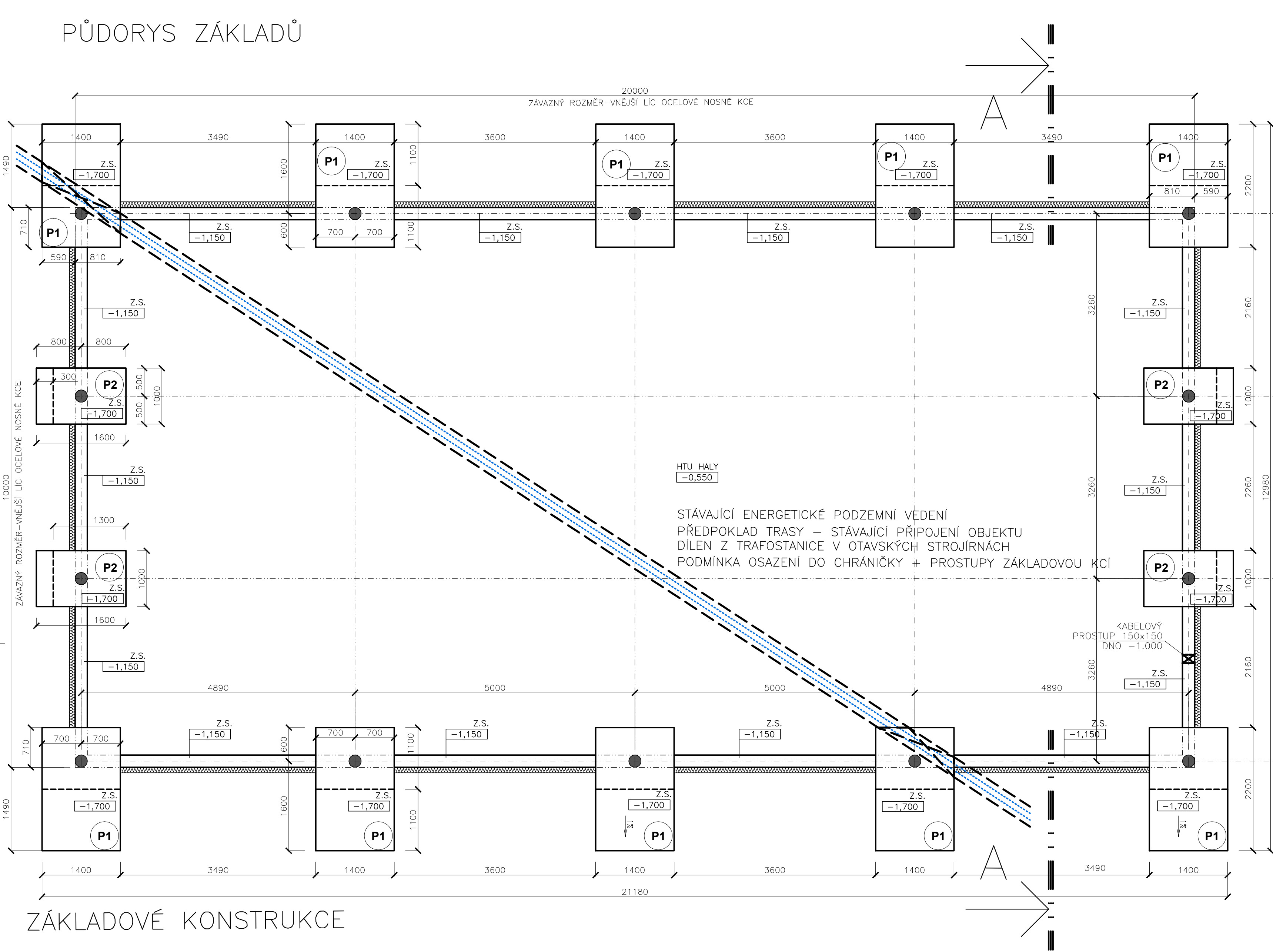


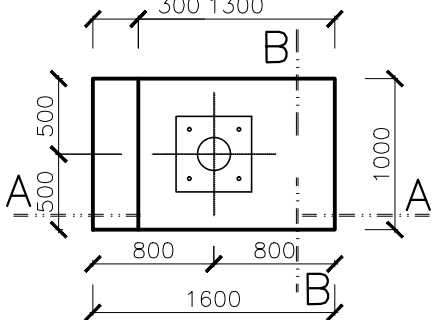
VÝSTAVBA HALY V AREÁLU DÍLEN SŠ HORAŽDOVICE
NA POZEMKU č.1432/1 k.ú. HORAŽDOVICE

PŮDORYS ZÁKLADŮ

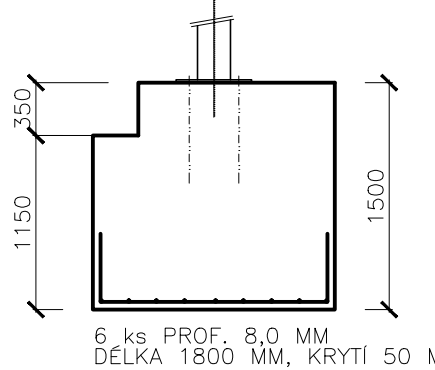


ZÁKLADOVÉ KONSTRUKCE

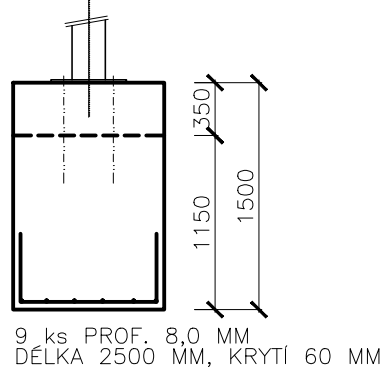
P2 SCHEMA PROVEDENÍ ZÁKLADOVÉ PATKY (P2)



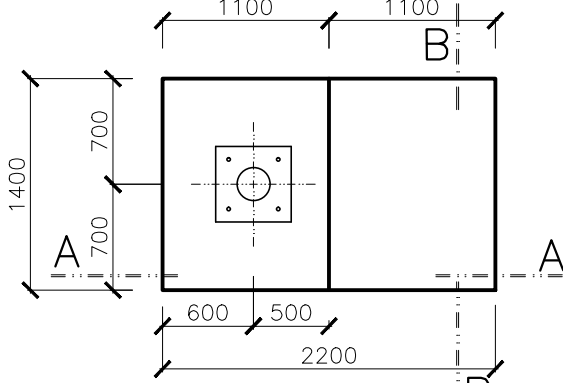
ŘEZ A-A



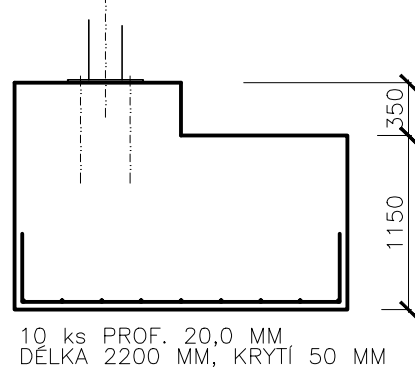
ŘEZ B-B



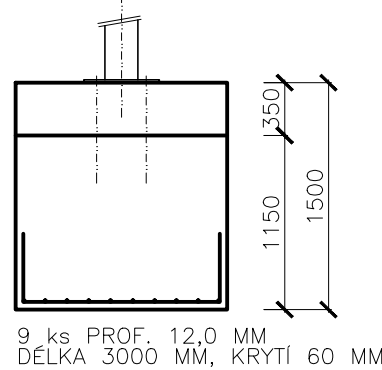
P1 SCHEMA PROVEDENÍ ZÁKLADOVÉ PATKY (P1)



ŘEZ A-A



ŘEZ B-B



POZNÁMKA

- PŘED PROVÁDĚNÍM NÁSPŮ BUDE ZEMNÍ PLÁŇ PŘEHUTNĚNA NA Edef MIN. 45 MPa
- V PŘÍPADĚ NEMOŽNOSTI ZHUTNIT ZEMNÍ PLÁŇ V PROJEKTOVANÉ ÚROVNI BUDE ODSTRANĚNA VĚTŠÍ VRSTVA STÁVAJÍCÍ ZEMINY A NAHRAZENA DOBRĚ ZHUTNITELNÝM NENAMRZAVÝM MATERIÁLEM !!!
- VŠECHNY PROSTUPY HYDROIZOLACI PLYNOTĚSNĚ UTĚSNIT DLE ČSN 73 0601 – 1. KATEGORIE TĚSNOSTI PLÁŠTĚVÉ TROUBY APOD.
- PŘED PROVÁDĚNÍM KOORDINOVAT S OSTATNÍMI PROFESEMI – ZTI, ELEKTRO, ...
- PROSTUPY ZÁKLADOVÝMI PRAHY, PODLAHOU, POLOHA REVIZNÍCH ŠACHET APOD.
- KOTVENÍ SLOUPŮ BUDE PROVĚDENO DLE DODAVATELE MONTOVANÉ KCE HALY NA ZÁKLADĚ JEHO STATICKÉHO VÝPOČTU KOTVENÍ (PŘEDPOKLAD KOTVENÍ SLOUPŮ: LEPENÉ KOTVY)
- ZÁKLADOVÁ SPÁRA MUSÍ BÝT OCHRÁNĚNA DLE ČSN (PŘEBĚTOVÁNÍ)
- VŠECHNY NOSNÉ KONSTRUKCE JE NUTNO BĚHEM PROVÁDĚNÍ STAVEBNÍCH PRACÍ NEPŘTRŽITĚ SLEDOVAT Z HLEDISKA VZNIKU MOŽNÝCH NEPŘEDVÍDANÝCH STATICKÝCH A HYDROGEOLOGICKÝCH PORUCH
- V PŘÍPADĚ VZNIKU NEPŘÍVÍDANÝCH STATICKÝCH A HYDROGEOLOGICKÝCH PORUCH KONSTRUKCI JE NUTNO POSTUPOVAT V SOULADU S NOVÝM STATICKÝM POSOUZENÍM, KTERÉ BUDE V SOULADU SE ZPRACOVANOU PD
- JEDNOTLIVÉ ŘEZY, VIZ VÝKRESY JEDNOTLIVÝCH ŘEZŮ
- PŘI VÝKOPOVÝCH PRACÍCH MŮŽE DOJÍT K ZAVODNĚNÍ ZÁKLADOVÉ SPÁRY HLADINOU SPODNÍ VODY. TUTO VODU NUTNO ODČERPAT
- VÝKRES ZALOŽENÍ OBJEKTU OBSAHUJE MINIMÁLNÍ ROZSAH ZÁKLADOVÝCH KONSTRUKCÍ, NA ZÁKLADĚ IGP MŮŽE BÝT TENTO ROZSAH V RÁMCI PROVÁDĚCÍ DOKUMENTACE ZMĚNĚN
- NUTNÁ KOORDINACE S PODZEMNÍMI INSTALACEMI
- DO ZÁKLADOVÉ KONSTRUKCE BUDE ULOŽEN ZEMNÍČÍ PÁSEK

POPIS KONSTRUKCÍ ZÁKLADŮ

ŽLB. ZÁKLADOVÉ PATKY, BETON min. C30/37 XA2, VÝZTUŽ 10 505R
MNOŽSTVÍ VÝZTUŽE 250 kg/m³

PŘED ZAPOČETÍM STAVBY JE NUTNÁ REALIZACE DÍLENSKÉ A VÝROBNÍ DOKUMENTACE A V RÁMCI TECHNICKÉHO DOPŘESNĚNÍ PROVEDENÁ KOORDINACE VEŠKERÝCH SOUVISEJÍCÍCH PRVKŮ VČETNĚ PŘESNÉ POLOHY ZÁKLADOVÝCH KCI

D. DOKUMENTACE STAVEBNÍCH OBJEKTŮ			
DOKUMENTACE PRO ZADÁNÍ STAVBY		HLAVNÍ INŽENÝR PROJEKTU, AUTOR Ing. Martin LIŠKA	ZODPOVĚDNÝ PROJEKTANT Ing. Martin LIŠKA
MĚSTO STAVBY	p.č.1432/1 k.ú. HORAŽDOVICE	Ing. Martin Liška autorský návrh v oboru pozemního stavitelství Komenského 1153, 341 01 Horažďovice	
STAVBA	Sřídění škola Horažďovice, Biatelská č.p.313, 341 01 Horažďovice	FORMÁT	A4
NÁZEV KCI		DATUM	04.2016
VÝSTAVBA HALY V AREÁLU DÍLEN SŠ HORAŽDOVICE NA POZEMKU č.1432/1 k.ú. HORAŽDOVICE		STUPĚŇ PD	DZS
		CÍSLO PÁRE	
NÁZEV VÝKRESU		MĚRITKO	1:50
ZÁKLADOVÉ KONSTRUKCE		CÍSLO VÝKRESU	1.